

ТЕХНИЧЕСКИЙ ПАСПОРТ
на нежилое здание

составлен по состоянию на 18.03.2011 года

РУП "Брестское агентство по государственной регистрации и земельному кадастру"

(наименование организации по государственной регистрации)

Наименование Административное здание
Назначение Здание административно-хозяйственное

Инвентарный номер 100/С - 67238

Адрес (местонахождение) 224028, Республика Беларусь, Брестская область, г.Брест
ул. Московская, 360

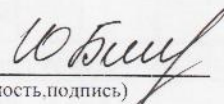
Геокод X 5763650,4034 Y 1160561,7658

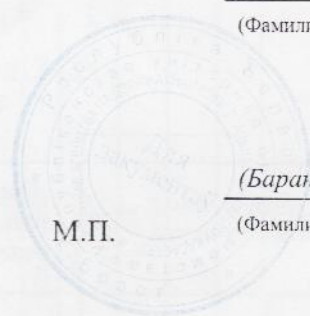
Паспорт составил:  (подпись) (Климчук М.И.)
(Фамилия, Инициалы)

Дата составления: "14" 04 20 11 г.

Паспорт проверил:  (подпись) (Баранова Ю.П.)
(Фамилия, Инициалы)

Дата проверки: "14" 04 20 11 г.

Уполномоченное должностное лицо:  (должность, подпись) (Баранова Ю.П.)
(Фамилия, Инициалы)



М.П.

Отметки о проведенных проверках характеристик недвижимого имущества:

".....".....20__ г. "Изменений нет" _____ (_____)
(подпись) (Фамилия, Инициалы)

Уполномоченное должностное лицо _____ (_____)
М.П. (подпись) (Фамилия, Инициалы)

".....".....20__ г. "Изменений нет" _____ (_____)
(подпись) (Фамилия, Инициалы)

Уполномоченное должностное лицо _____ (_____)
М.П. (подпись) (Фамилия, Инициалы)

1. Общие сведения о нежилом здании

Таблица 1

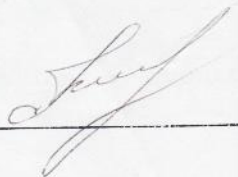
1. Литер	А	9. Общая площадь жилых помещений (квартир), м ²	-
2. Количество этажей, шт	4	10. Жилая площадь, м ²	-
3. Количество подземных этажей, шт	-	11. Количество квартир, шт	-
4. Площадь застройки, м ²	1829	12. Число жилых комнат, шт	-
5. Объем здания, м ³	15456	13. Материал стен	кирпич
6. Общая площадь здания, м ²	3780.5	14. Год постройки	1970
7. Нормируемая площадь здания, м ²	2723.3	15. Физический износ, %	36
8. Количество нежилых изолированных помещений, шт	-	16. Площадь балконов, лоджий, террас, м ²	-

2. Сведения о земельном участке

Таблица

Кадастровый номер земельного участка	Площадь земельного участка, га	Застроенная площадь земельного участка, м ²		
		всего	под основным строением	под прочими строениями и сооружениями
1	2	3	4	5
14 0100000001005611	12.2156	1829	1829	-

Подпись исполнителя _____



3. Распределение нежилых помещений и их площадей

Таблица 3

Площадь	1	2	3	4	5	6	7	8	9
Назначение	Административные помещения	Торговые помещения	Помещения здравоохранения	Складские помещения	Спортивные помещения	Образовательные, воспитательные, научные помещения	Коммунально-бытовые помещения	Культурно-просветительские помещения	
Площадь	2	3	4	5	6	7	8	9	
Нормируемая площадь, м ²	2723.3								
Вспомогательная площадь, м ²	1057.2								
Общая площадь здания, м ²	3780.5								

продолжение таблицы 3

Помещения транспортного назначения (гаражи)	Во вспомогательных помещениях										Итого	
	10	11	12	13	14	15	16	17	18	19		
												20
												2723.3
												1057.2
												3780.5

4. Гостиницы, профилактории, санатории, дома отдыха, больницы, школы, детские сады и т.д.

Таблица 4

Палат, стелен	классов, аудиторий	Количество				в том числе			Количество мест
		комнат для отдыха и игр	номеров	одноместные	двухместные	трехместные	четырёхместные и более		

Подпись исполнителя _____

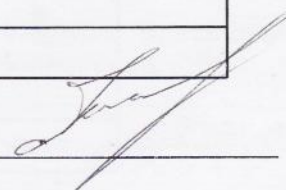
Примечание. Наименование граф 1-19 таблицы 3 и наименование графы 5 таблицы 4 заполняется при составлении технического паспорта

7. Техническое описание конструктивных элементов и инженерного оборудования

Таблица 7

№ п/п	Наименование конструктивных элементов	Описание конструктивных элементов
1	2	3
1	Фундамент	<i>сборный железобетонный</i>
2	Наружные стены	<i>кирпичные 0.50м</i>
3	Внутренние стены	<i>кирпичные 0.42м</i>
4	Перегородки	<i>кирпичные</i>
5	Перекрытия:	
5.1	<i>чердачные</i>	<i>железобетонные плиты</i>
5.2	<i>междуэтажные</i>	<i>железобетонные плиты</i>
5.3	<i>подвальные</i>	<i>нет</i>
6	Крыша	<i>рулонная совмещенная с перекрытием</i>
7	Полы	<i>мозаичные, плитка, линолеум, дощатые</i>
8	Проемы оконные	<i>двойные остекленные деревянные</i>
9	Проемы дверные	<i>глухие, остекленные деревянные</i>
10	Отделочные работы:	
10.1	наружная отделка цоколя	<i>оштукатурено</i>
10.2	наружная отделка стен	<i>без отделки</i>
10.3	внутренняя отделка	<i>оштукатурено, окрашено, оклеено обоями</i>
11	Инженерное оборудование:	
11.1	отопление	<i>центральное, от собственных экономайзеров</i>
11.2	водопровод	<i>стальные трубы, от уличной сети</i>
11.3	канализация	<i>чугунные трубы, центральная</i>
11.4	электроснабжение	<i>скрытая проводка</i>
11.5	газоснабжение	<i>нет</i>
11.6	горячее водоснабжение	<i>стальные трубы, от собственных экономайзеров</i>
11.7	ванные (души)	<i>центральное горячее водоснабжение</i>
11.8	напольные электроплиты	<i>есть</i>
11.9	вентиляция	<i>естественная, принудительная</i>
11.10	радио	<i>есть</i>
11.11	телевидение	<i>нет</i>
11.12	телефон	<i>есть</i>
11.13	мусоропровод	<i>нет</i>
11.14	лифты	<i>нет</i>
12	Прочие	<i>бетонные ступени</i>

Подпись исполнителя




8. Характеристика основных и служебных строений, пристроек, дворовых сооружений

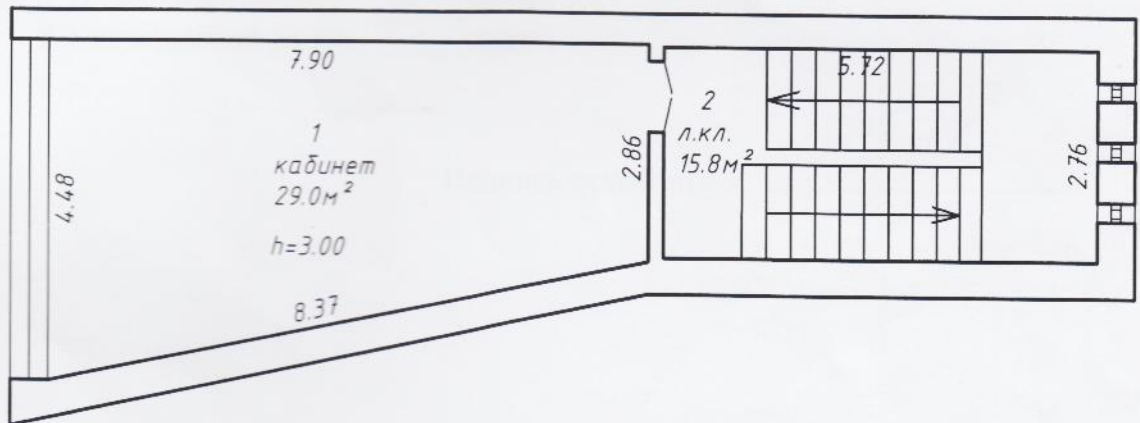
Таблица 8

Литер	Наименование	Год постройки	Площадь, м ²	Объем, м ³	Износ, %	фундамент	стены	перегородки	перекрытия	крыша	полы	проемы оконные	проемы дверные	отопление	водопровод	канализация	электроснабжение	газоснабжение	
1	2	3	4	5	6	7	8	9	10	11	12	13	14	15	16	17	18	19	
A	Административное здание	1970	1340	11196	36	бетон	кирпич	кирпич	ж/бет	рулонная	линолеум, мозаичные плитки	дерев, остекл.	глухие, остекл.	есть	есть	есть	есть	нет	
a1	Пристройка	1983	409	4260	28	бетон	кирпич	кирпич	ж/бет	рулонная	дощатые, мозаичные	дерев, остекл.	глухие	есть	есть	есть	есть	нет	

Примечания:

Подпись исполнителя _____


4 этаж



РУП "Брестское агентство по государственной регистрации и земельному кадастру"

Здание административно-хозяйственное

224028, Республика Беларусь, Брестская обл., г. Брест, ул. Московская, 360

Литер А		Этаж 4	
Масштаб	Лист 2	Листов 4	Стр. 7
1:100	Фамилия И.О.	Подпись	Дата
Составил	Климчук М.И.	<i>М.И. Климчук</i>	14.04.2011
Проверил	Баранова Ю.П.	<i>Ю.П. Баранова</i>	14.04.2011

9. Экономические характеристики нежилого здания

Таблица 9

№ п/п	Вид стоимости	В ценах какого года определена стоимость	Дата определения	Стоимость (руб.)
1	2	3	4	5
1	Остаточная	01.03.2011	01.03.2011	1326490192

Приложение: 1. поэтажные планы на 4 листах
2. ситуационный план на 1 листах

Подпись исполнителя

